

# 3D Tablet

革新的

安定感



汎用性

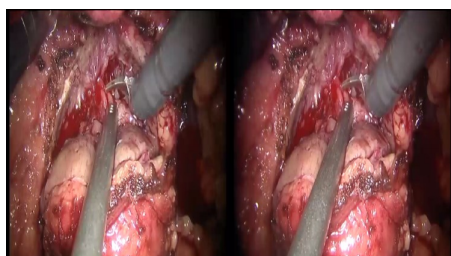
## 3D Tablet 特徴

- 3D Tabletでは円偏光方式を採用しているため3D画像に安定性がある。
- 色がリアルに表現できる。
- 3D映像も自由に拡大・縮小・移動が可能。
- 小型、軽量なので持ち運びが簡単

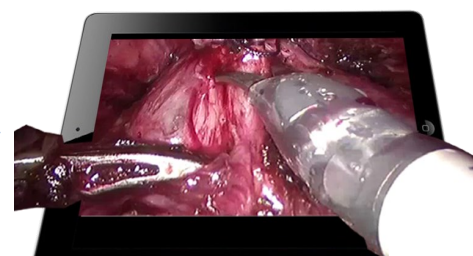
## 使用イメージ(ロボット手術映像)



左右に並んだ二眼カメラの映像

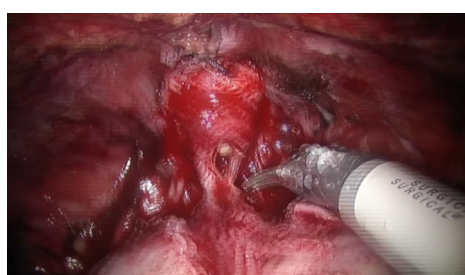
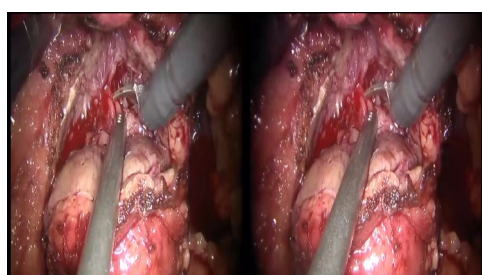


3D Tablet内でSidebySide方式を利用して視聴



## 3D Tablet仕様

OS	iOS 7.1 (初期設定)
電源	リチャージャブルリチウムポリマーバッテリー、 最長10時間のバッテリー駆動
メモリ	1GB
ストレージ	フラッシュメモリ 16GB～
ディスプレイ	9.7インチ(250mm)4:3アスペクト比
入力装置	マルチタッチスクリーンディスプレイ、ヘッドセットコントロール、 近接センサーとローキー照明センサー、3軸加速度計、 デジタルコンパス
デジタルカメラ	バックカメラ:HDビデオ撮影(1080p,最大30fps,オーディオ入り) 静止画(5倍デジタルズーム、画素数は500万画素) フロントカメラ:HDビデオ撮影(720p,最大30fps、オーディオ入り) 静止画(120万画素)
外部接続	Wi-Fi(802.11a)/b/g/n,Bluetooth 4.0+HS,USB 2.0/lightningコネクタ
オンラインサービス	iTunes Store,App Store,iCloud,iBookstore,Sfari,GameCenter, Photo Booth
3D 方式	Xpol方式採用



# SkyJet



## お問い合わせ

株式会社スカイジェット・メディカル

〒650-0023

神戸市中央区栄町通1丁目2番10号

読売神戸ビル5F

TEL:078-381-5670 FAX:078-381-5930

E-mail [info@skyjet.jp](mailto:info@skyjet.jp)